



VIDENCENTRET FOR LANDBRUG

Kvæg

Slagtekalve – resultater og økonomi

Kevin Byskov

Steen Hansen

Per Spleth

Morten Kargo

Anders Fogh

Disposition

- Krydsningskalve
 - Resultater
 - Økonomi
- Malkeracekalve
 - Differentieret afregning

Krydsningskalve

Resultater fra kødproduktion uden støtte

- **Frugtbarhed:**
 - Gunstig effekt på drægtighedsprocent ved at inseminere med kødrace hos Jersey
 - Ingen/meget lille effekt fundet hos Holstein
 - Køer insemineret med kødrace er selekterede:
 - Ældre
 - Lavere fænotypisk ydelse – især Holstein
 - Længere fra kælvning – især 1. laktationskøer
 - Længere drægtighedsperiode ved Limousine

Krydsningskalve

Resultater fra kødproduktion uden støtte

- **Fødsel**
 - Krydsningskalve er vurderet større ved fødsel
 - Tendens til flere dødfødte kalve hos Holstein
 - Ingen forskel fundet hos Jersey
 - Større andel af assisterede kælvninger, når kalven er en krydsningstyrekalv
 - Let uden hjælp → Let med hjælp
 - Ingen forskel mellem kviekalve af hhv. ren race og krydsning

Krydsningskalve

Resultater fra kødproduktion uden støtte

- Fødsel

- Krydsningskalve er vurderet at

- Ter

Ydelse er ved at blive analyseret
Resultater publiceres i november 2012

- ... andel af assisterede kælvninger, når kalven er en krydsningstyrekalv

- Let uden hjælp → Let med hjælp

- Ingen forskel mellem kviekalve af hhv. ren race og krydsning

Kalve slagtet 8 måneder gamle

	JER tyr 11 kalve	JER x tyr 12 kalve	JER x kvie 12 kalve	HOL Tyr 11 kalve	HOL x tyr 12 kalve	HOL x kvie 12 kalve
Tilvækst, født til slagt, gr./dag	940	1160	960	1190	1330	1160
Tilvækst fra indsættelse til slagt.gr/dag	1020	1270	1090	1350	1460	1300
Nettotilvækst fra indsættelse gr/dag	490	676	564	693	810	686
Vægt ved indsættelse	38	51	42	54	68	61
Vægt ved slagtning, kg	256	315	263	330	368	323
Slagtekrop, kg	118	162	129	162	196	164
Slagteprocent	48,1	53,2	51,7	51,3	55,5	52,8
EUROP form	2,8	5,4	4,6	3,5	6,5	5,5
Foderudnyttelse på KFC FE/kg tilv(brutto)	4,4	4,0	4,6	4,2	4,0	4,4
Foderudnyttelse på KFC FE/kg tilv(netto)	9,1	7,5	8,9	8,1	7,2	8,3
Foderpris kr/FE	1,8	1,8	1,8	1,8	1,8	1,8
Foderforbrug	959	1056	1017	1159	1200	1152
foderomkostning	1726	1901	1830	2086	2160	2075
Foderdage	213	208	203	204	205	202
Pris kr./kg	18,60	25,50	22,40	22,80	27,80	25,50
Slagte pris kr./dyr	2204	4158	2907	3702	5442	4194
Handyrpræmie	0	200	0	200	400	0
Indkøbspris kalv ved de aktuelle kg	200	900	500	900	1850	1075
Restbeløb pr foderdag, kr	1,30	7,51	2,84	4,49*	8,93	5,16

* Restbeløb pr foderdag for HOL Tyr ved Dansk kalv produktion er 6,50 kr.

Krydskalve på KFC

- Dansk JER × KØD. Klassificering stiger fra 2,8 hos JER tyre til 5,4 på krydsningstyre og til 4,6 på krydsningskvier.
- HOL × KØD. Klassificering stiger fra 3,5 hos HOL tyre til 6,5 på krydsningstyre og til 5,5 på krydsningskvier
- Passer godt til koncept max 8 mdr. og min. 4,5 i klassificering
- JER × Kød kvier kniber. De kan bruges til Dansk Kalv?
- Kviekalve kan være svære at opstalde hos slagtekalveproducenter

Hvad kan slagtekalveproducent give i tillæg for krydsningskalve?

- Udgangspunkt er kalve krydset med intensiv race fx LIM, BLÅ, CHA, BAQ
- HOL × KØD tyrekalv + 600 kr. i forhold til HOL tyr
- HOL × KØD kviekalv samme pris som HOL tyr
- JER × KØD tyrekalv +200 kr. i forhold HOL tyr
- JER × KØD kviekalv – 400 kr. i forhold til HOL tyr

- Priseksempel på HOL × KØD tyrekalv på 65 kg
- 800 kr.(50 kg) + (15 kg x 25 kr.) + 600 kr. = 1.775 kr.

Malkeracekalve

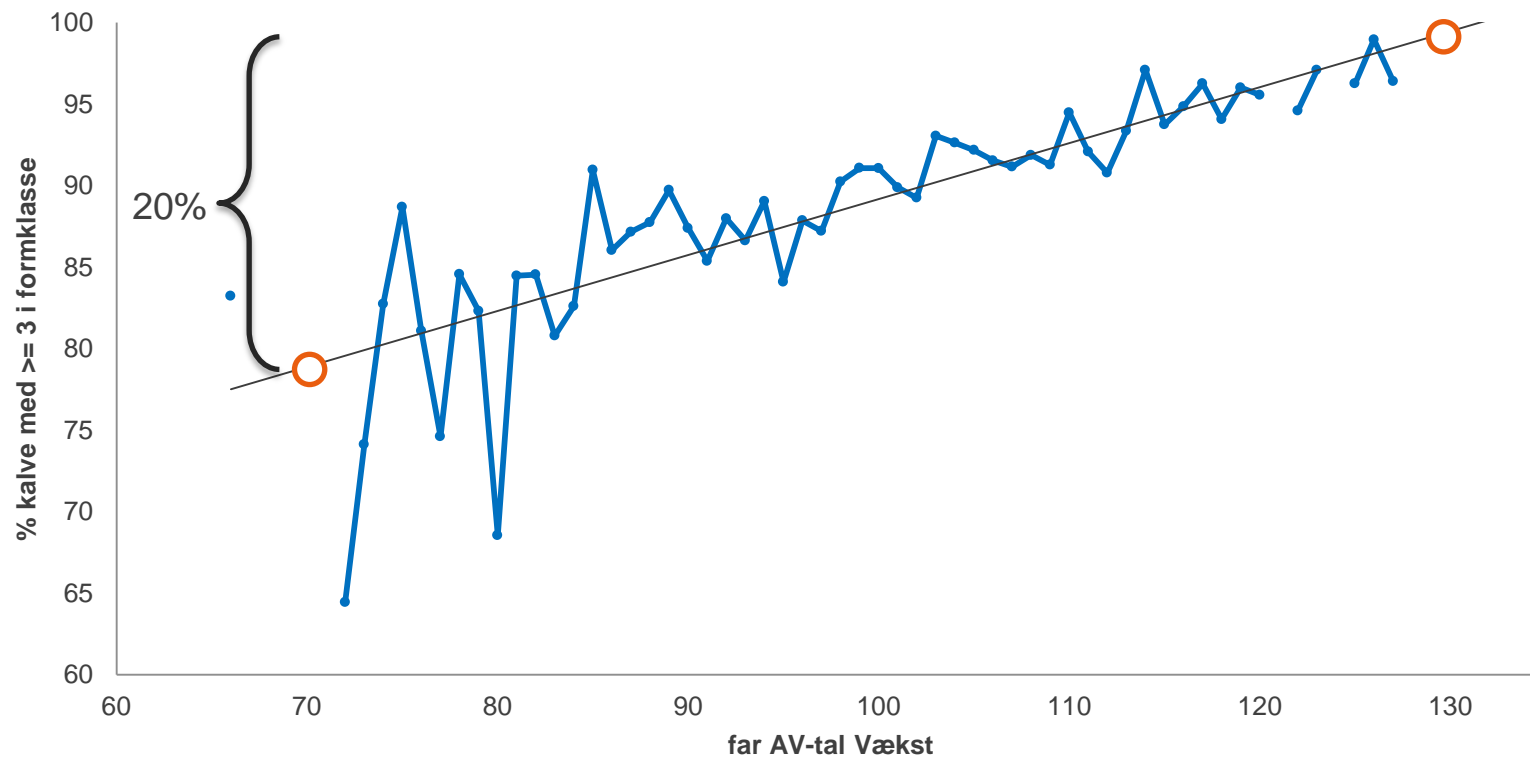
Differentieret afregning

- Ca. halvdelen af de malkeracekalve, der slagtes i Danmark, slagtes under Dansk Kalv konceptet
- Kalve, som er under 3 i EUROP-klassificering, kan ikke afregnes til Dansk Kalv notering
 - Tab = ca. **600 kr./kasseret kalv**
 - Kalveproducenter er trætte af denne type kalve
 - Ønsker at afregne i forhold til genetisk niveau

Malkeracekalve

Differentieret afregning

HOL 1-9-2012 til 31-8-2012 (> 49 obs)



Malkeracekalve

Differentieret afregning

- 1 af 5 HOL-kalve kasseret som Dansk Kalv
 - Svarer til 120 kr./kalv, når en kasseret kalv = tab på **600 kr.**
- Værdien er alene en effekt af andelen af kasserede kalve
- Ikke taget højde for værdien af formklasse og tilvækst på afregning af kalven endnu

Malkeracekalve

Differentieret afregning

- Økonomisk værdi af, at far stiger én enhed i vækst:
 - HOL = 0,69 € (~ 5,00 kr.)
 - RDC = 0,89 € (~ 6,50 kr.)
- "Ren" indekxsværdi af HOL-kalv efter tyr med avlsværdital for vækst på 130 contra 70 er derfor **300 kr.**
- Total forskel er altså **120 + 300 = 420 kr.**
 - Men ikke alle kalve afsættes til Dansk Kalv producenter...

Malkeracekalve

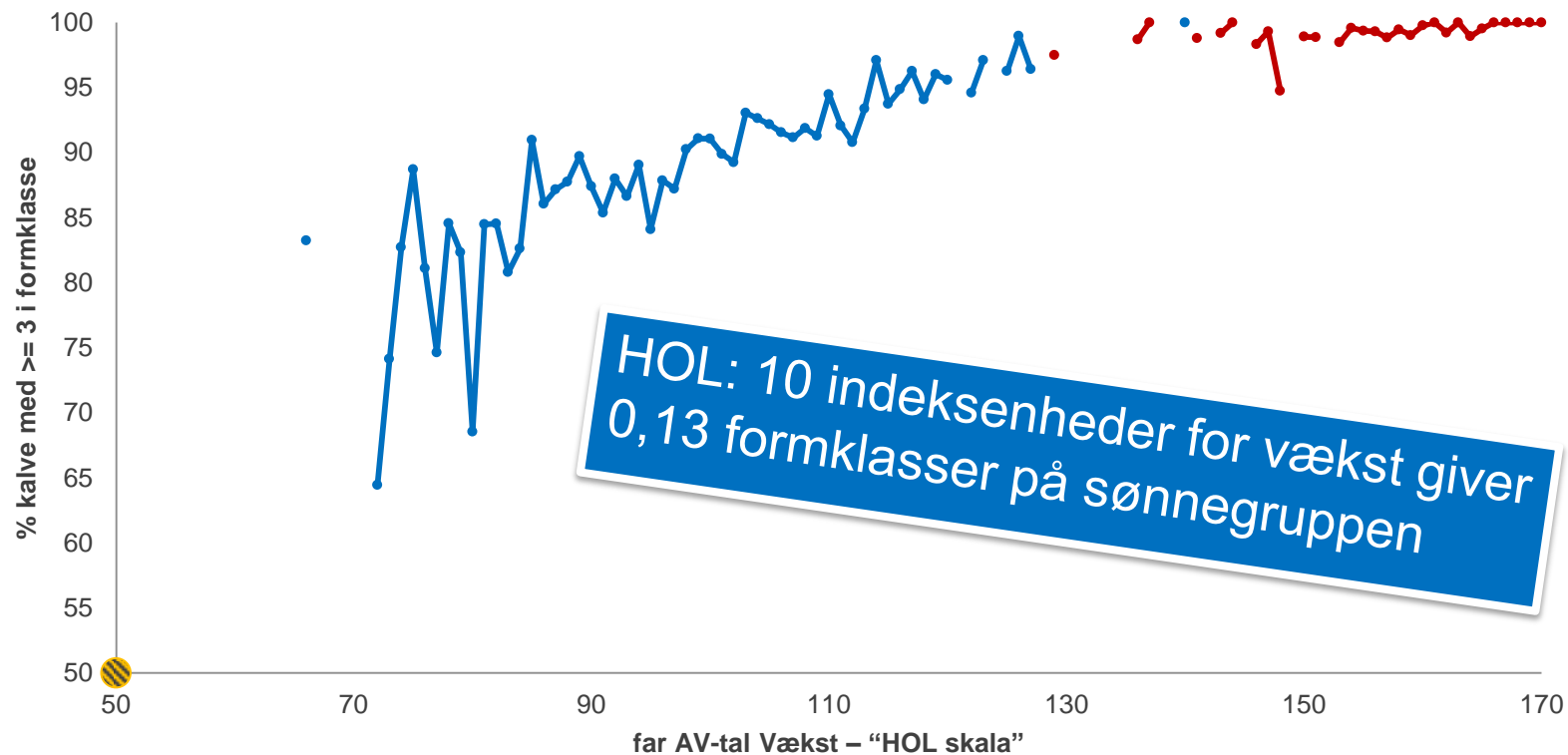
Differentieret afregning

- RDM klassificerer ca. 0,70 EUROP-formklasser bedre end HOL og har 10-15 g højere nettotilvækst
- Merværdi af højere formklasse = 120 kr.
- Merværdi af højere nettotilvækst = 15 kr.
- Merværdien for en gennemsnitlig RDM-kalv er derfor ca. 135 kr.
- Endvidere mindre risiko for at blive kasseret som Dansk Kalv

Malkeracekalve

Differentieret afregning

1-9-2012 til 31-8-2012 (> 49 obs)



Eksempler

D Etoto



○	Vækst	85
○	Tilvækst	81
○	Form	93

HOL:

Form gns.: 3,64

Tilvækst gns.: 614 g/dag

D Etoto:

Form gns.: 3,51

Tilvækst gns.: 593 g/dag

Merværdi D Etoto tyr: **-75 kr.**

Færre godkendt til Dansk Kalv
(**-20 kr.**)

Eksempler

D Onsild



○	Vækst	117
○	Tilvækst	105
○	Form	122

HOL:

Form gns.: 3,64

Tilvækst gns.: 614 g/dag

D Onsild:

Form gns.: 4,04

Tilvækst gns.: 620 g/dag

Merværdi D Onsild tyr: **+85 kr.**

Flere godkendt til Dansk Kalv
(**+45 kr.**)

Konklusion

- Mulighed for produktion af krydsningskalve på køer med lave avlsværdier
- Priser i forhold til HOL-tyr (ekskl. kg-regulering):
 - HOL × KØD-tyr: +600 kr. HOL × KØD-kvie: 0 kr.
 - JER × KØD-tyr: +200 kr. JER × KØD-kvie: -400 kr.
- Frugtbarhed ved ins. med KØD er lidt bedre
- Flere assisterede fødsler
- Lidt flere dødfødte kalve hos HOL
- Længere drægtighedsperiode ved de anvendte Limousinetyre. Generelt?

Konklusion

- Arbejdes pt. med afregning baseret på genetisk niveau
 - RDM bør koste ca. 135 kr. mere end HOL
 - Store forskelle inden for race:
 - Fx er en D Onsild tyrekalv 160 kr. mere værd end en D Etoto tyrekalv
 - Dansk Kalv
 - Andel af godkendte kalve er påvirket af genetisk niveau for HOL
 - Skal det påvirke afregningsprisen?